

Mit herkömmlichen Produkten erzielt man bei Reparaturen, Ausbesserungen oder Verklebungen verschiedenster Kunststoffe bzw. Kunststoffmischungen oft zu wenig Haftung. Um im Wettbewerb zu bestehen, müssen jegliche Anforderungen rasch und in höchster Qualität erfolgen, was beim Produkt eine schnelle und einfache Verarbeitung sowie eine perfekte Haftung auf nahezu allen Kunststoffen und vielen weiteren Materialien voraussetzt.

Repaplast Repair ist ein **2K-Kunststoffkleber**, der speziell zur Reparatur und Verklebung fast aller aktuellen Kunststoffe entwickelt wurde und bereits nach 10 Minuten weiterbearbeitet werden kann. Er erzielt eine ausgezeichnete Haftung auf diversen Kunststoffen, lackiertem und unlackiertem Metall, Holz uvm.



Grau
0070

Schwarz
0000



PRODUKT-HIGHLIGHT

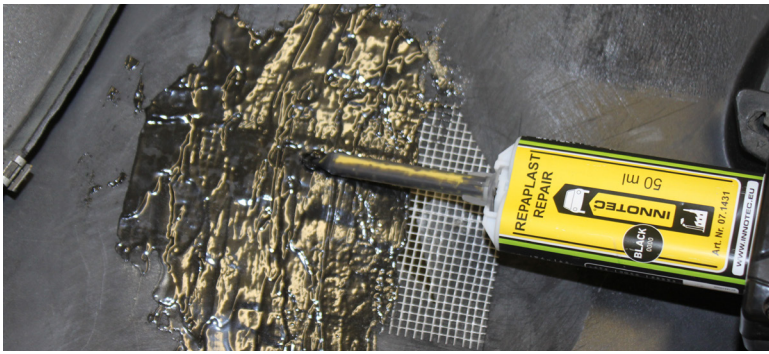
IHR VORTEIL

Ausgezeichnete Haftung	Materialkostensparnis - keine unnötigen Materialmengen nötig
Einwandfrei schleif- und überlackierbar	Lagerkostensparnis - Universelle Anwendungsgebiete; ein Produkt für alle Fälle
Sehr schnelle Trocknung	Zeitersparnis - schnelles Weiterarbeiten möglich
Frei vom Gefahrenzeichen GHS08	Nicht krebserregend, fortpflanzungsgefährdend und erbgutschädigend
Ausgezeichnete Lösungsmittel-, Wasser- und Säurebeständigkeit	Materialkostensparnis - Für diverse Anwendungen geeignet
Hohe Temperaturbeständigkeit! (-40 °C bis +90 °C)	Materialkostensparnis - Auch bei schweren Bedingungen beständig

Art.-Nr. 1590-01 (07.1431.0000)	Schwarz (0000)	50 ml Doppelkartusche
Art.-Nr. 1593-01 (07.1431.0070)	Grau (0070)	50 ml Doppelkartusche



Repaplast Repair 2K-Kunststoffkleber



Produkt-Empfehlungen

- » **Repaplast Cleaner Antistatic** // Kunststoffreiniger
- » **Repaplast Primer New Formula** // Kunststoff-Haftvermittler
- » **Repaplast Finish** // 2K-Kunststoffkitt
- » **Duo Component Applicator** // 2K-Pistole
- » **Multi Wipes Box** // Universaltuch
- » **Mixer Nozzle Gelb** // 2K-Mischdüsen
- » **Repaplast Repair - Set** // 2K-Kunststoffkleber-Set
- » **Royalcut** // Runde Klettdisketten



Anwendungen



- » Zur Reparatur von Löchern und Rissen in Polyester, Holz, Glas, Stein, Beton und Kunststoffteilen (zB. PUR, PP, TPO, RIM, TPUR), wie Stoßstangen, Spoilern, Schwellern, Verbreiterungen, Spiegelgehäusen, Arbeitsplatten, Sportgeräten, Abdeckungen usw.
- » Zum Abdichten von Löchern in Kunststoff- oder Metallteilen wie z.B. in Abflussleitungen und -rohren
- » Zum Zusammen- bzw. Ankleben abgebrochener Halterungen bei Handmaschinen, Griffen, Knöpfen, Metallteilen, Kabelhalterungen, Winkeln, Klammern, Zierleisten, Emblemen, Buchstaben, Verkleidungen usw.



Technische Daten

Basis	2-Komponentenpolyurethan
Dichte	1390 kg/m ³
Konsistenz	Pastös
Härte	65 (Shore D)
Bruchfestigkeit (Zugfestigkeit)	ca. 20 N/mm ²
Bruchdehnung (%)	ca. 35 %
Temp.-Beständigkeit	-40 °C bis +90 °C
UV-Beständigkeit	Mäßig. Das unlackierte Produkt wird von UV-Strahlung und Sonnenlicht beeinflusst. UV-beständig, wenn lackiert oder grundiert.
Wasserbeständigkeit	Ausgezeichnet
Lösungsmittelbest.	Ausgezeichnet
Säurebeständigkeit	Gut
Schrumpfung	1 % nach vollständiger Aushärtung
Verarb.-Bedingungen	+5 °C bis +35 °C
Griff trocken	3 Minuten bei 20 °C
Durchhärtung	1 Stunde
Schleifbarkeit	Fertig nach 15 Minuten. Falls Repaplast Repair weiterbearbeitet wird, muss nacheinander mit P120 und P220 geschliffen werden.
Überlackierbarkeit	Nach ca. 60 Minuten. Mit nahezu allen modernen Grundierungssystemen
Material-Reinigung	Mit Innotec Repaplast Cleaner Antistatic
Hände-Reinigung	Mit Innotec Safe Hand Clean Plus und Wasser
Lagerfähigkeit	12 Monate in ungeöffneter Originalverpackung Kühl und trocken lagern
Batchcodetyp	F



Die richtige Verarbeitung

Die richtige Verarbeitung unseres Repaplast Repair ist in der zugehörigen Arbeitsanleitung (Art.-Nr. 199104-4) ersichtlich und entweder bei uns direkt bestellbar oder steht auf unserer Homepage bei Repaplast Repair unter Downloads zum Herunterladen bereit.

Wir garantieren die Erfüllung der angeführten technischen Eigenschaften bis zum Erreichen der angegebenen Haltbarkeits-Dauer. Angaben, insbesondere Vorschläge für Verarbeitung und Verwendung der Produkte, beruhen auf unseren Kenntnissen / Erfahrungen zum Zeitpunkt der Drucklegung und sind kein Ersatz für notwendige Tests, die im Zweifelsfall vor Gebrauch des Produktes durchzuführen sind. Je nach den konkreten Umständen bzgl. Untergründen, Verarbeitungs- und Umgebungs-Bedingungen, können Ergebnisse von den darin angeführten Angaben abweichen. Von unseren Mitarbeitern zusätzlich getroffene, in der Produktinformation jedoch nicht angeführte Zusagen sind nur verbindlich, wenn sie von uns schriftlich bestätigt wurden. Produktanwendung wird dringend angeraten, unter

www.innotec.at zu überprüfen, ob sie über die aktuellste Version der Produkt-Information verfügen. Physikalische, sicherheitstechnische, toxikologische und ökologische Daten für den Umgang mit chemischen Stoffen, sowie deren Lagerung / Entsorgung sind dem aktuellen Sicherheitsdatenblatt unter www.innotec.at zu entnehmen und sind die Sicherheitsangaben auf dem Etikett jedenfalls zu beachten. Bei farbigen Produkten sind bei verschiedenen Chargen geringfügige Nuancen und Farbunterschiede unvermeidlich und sind vom Besteller zu akzeptieren. Da zahlreiche Faktoren den Materialverbrauch beeinflussen können, sind eventuell übermittelte Bedarfsangaben nur als unverbindliche Richtwerte zu verstehen.