

# 3M™ Adflo™ Gebläseeinheit

## Beschreibung

Die 3M™ Adflo™ Gebläseeinheit ist eine Atemschutzausrüstung, die dem Anwender in Kombination mit einem zugelassenen Kopfteil ein hohes Maß an Schutz und Komfort bei Schweißarbeiten und verwandten Tätigkeiten bietet. Die Gebläseeinheit verfügt über einen Partikelfilter, eine Funkensperre, einen Vorfilter sowie über eine Filtersättigungsanzeige, die dem Anwender den Zustand des Partikelfilters anzeigt. Optional einzusetzende Gasfilter bieten einen zusätzlichen Schutz vor gängigen Gasen und Dämpfen, die beim Schweißen entstehen können. Ferner kann ein optionaler Geruchsschutzfilter eingesetzt werden, um den Anwender vor unangenehmen Gerüchen zu schützen. Die Gebläseeinheit verfügt über eine automatische Luftstromkontrolle die gewährleistet, dass der Luftstrom zum Kopfteil stets konstant ist. Eine integrierte Elektronik überwacht permanent die Batterieleistung und den Luftstrom und löst bei Unterschreitung festgelegter Grenzwerte sofort einen optischen und einen akustischen Alarm aus.

## Einsatzbereiche

Das Adflo Gebläseatemschutzsystem saugt die schadstoffhaltige Umgebungsluft an, führt diese über die jeweils eingesetzten Filter und leitet die gereinigte Luft dann über einen Luftschlauch ins Kopfteil. Die Gebläseeinheit kann, je nach Schadstoffsituation, mit einem Partikelfilter (TH2 P), einem A2P2 Kombinationsfilter (TH2 A2P) oder einem ABE1P2 Kombinationsfilter (TH2 ABE1P) kombiniert werden. Einzelheiten zu möglichen Einsatzbeschränkungen entnehmen Sie bitte den Bedienungsanleitungen zu den eingesetzten Ausrüstungskomponenten.

## Zulassung

In Kombination mit einem zugelassenen 3M Kopfteil bildet die Adflo Gebläseeinheit ein gebläseunterstütztes Atemschutzsystem. Dieses entspricht den Anforderungen der EN12941. Je nach eingesetztem Kopfteil werden die Schutzstufen TH2 bzw. TH3 erreicht. Bitte beachten Sie diesbezüglich die Bedienungsanleitungen der jeweils eingesetzten Kopfteile.

Das Produkt erfüllt die Anforderungen der EG-Richtlinie 89/686/EWG (PSA-Richtlinie) und ist mit dem CE Zeichen gekennzeichnet.

Die Zertifizierung der vorliegenden Produkte erfolgte nach Artikel 10, EG-Baumusterprüfbescheinigung und Artikel 11, EG Qualitätskontrolle und wurde von folgendem Prüfinstitut ausgestellt: INSPEC Certification, Upper Wingbury, Courtyard, Wingrave, Aylesbury, Buckinghamshire, HP22 4LW (0194).

Das Produkt entspricht der Europäischen Richtlinie über die Emission Elektromagnetischer Strahlung EMC 2004/108/EC, der EN 61000-6-3 (EMC - Emission - Residential) und der EN 61000-6-2 (EMC - Immunity - Industrial).

## Prüfung und Kennzeichnung

EN12941:1998 Atemschutzgeräte – Gebläseunterstützte Atemschutzgeräte in Verbindung mit Hauben oder Helmen – Anforderungen, Prüfungen und Kennzeichnung.

Die 3M Adflo Gebläseeinheit sowie die Filter sind nach EN 12941 geprüft und gekennzeichnet.

TH2 / TH3 – Schutzstufe für komplettes System

P R SL – Partikelfilter, wiederverwendbar

A1B1E1 und A2 Gasfilter

(“A”, “B” und “E” – Kennzeichnung der Filter zum Schutz vor “organischen”, “anorganischen” und “sauren” Gasen und Dämpfen entsprechend den Kennbuchstaben und den Filterklassen).

### Weitere Prüfungen

EN61000-6-3:2001

Elektromagnetische Verträglichkeit (EMV)

Teil 6-3: Fachgrundnormen – Fachgrundnorm Störaussendung - Wohnbereich, Geschäfts- und Gewerbebereiche sowie Kleinbetriebe

EN61000-6-2:2001

Elektromagnetische Verträglichkeit (EMV)

Fachgrundnormen Störfestigkeit für Industriebereich

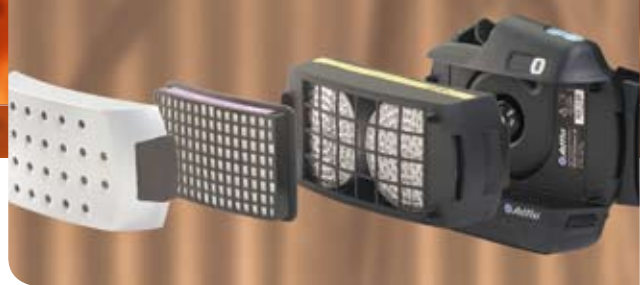
## Materialien

Kunststoffe: Polyamid/ABS

Elektronik: bestückte Leiterplatte

Batterien: NiMH 7,2V / 10,8V

# Technisches Datenblatt



## Ersatz- und Zubehörteile

Artikelnummer	Beschreibung
83 76 20	Standardbatterie (7,2V)
83 76 21	Hochleistungsbatterie (10,8V)
83 31 01	Batterieladegerät
83 40 00	Luftschlauch, standard
83 40 03	Luftschlauchüberzug, schwer entflammbar
83 40 05	Luftschlauch Gummi
83 60 00	Funkensperre
83 60 10	Vorfilter (Pack a` 5 Stück)
83 70 10	Partikelfilter P SL
83 71 10	Geruchsschutzfilter
83 71 20	Aktivkohlematte für Geruchsschutzfilter
83 72 42	Gasfilter ABE1
83 75 42	Gasfilter A2

## Einsatzbeschränkungen

Verwenden Sie die Schutzrüstung auf keinen Fall, wenn:

- die Luftzufuhr abnimmt oder ganz unterbrochen wird. Es besteht die Gefahr einer raschen CO<sub>2</sub> Anreicherung und eines Sauerstoffdefizites im Kopfteil.
- bei dem Risiko einer unmittelbaren schweren Schädigung von Leben und Gesundheit
- in Atmosphären mit einem potenziellen Sauerstoffdefizit (weniger als 19,5 Vol% Sauerstoff in der Umgebungsatmosphäre)
- in engen, schlecht belüfteten Räumen
- in Arbeitsbereichen, in denen die Schadstoffsituation unbekannt ist
- in Arbeitsbereichen, in denen die Schadstoffkonzentration höher ist, als die maximal zulässige Einsatzgrenze der Schutzausrüstung
- die Gefahr besteht, der Luftschlauch irgendwo hängen bleibt oder auf andere Weise abknickt

## Technische Daten

### Gewicht

- Gebläseeinheit mit Partikelfilter – 1160g
- Adflo Gürtel - 370g

### Batterien und Ladezeiten

- Standardbatterie NiMH, wiederaufladbar, 7,2V
- Hochleistungsbatterie NiMH, wiederaufladbar, 10,8V
- Maximale Ladedauer – 4 Stunden

### Temperaturbereiche

- Einsatztemperaturen: -5°C bis +55°C
- Lagertemperaturen: -20°C bis +55°C

## Kurzanleitung zur Bedienung

1. Schalten Sie die Gebläseeinheit ein, indem Sie den Ein-/ Ausschalter drücken. Eine grüne LED leuchtet. Das Gebläse läuft im Normalbetrieb (170l/min).
2. Durch erneutes Drücken des Ein-/ Ausschalters schaltet das Gebläse auf einen erhöhten Luftstrom (200l/min). Eine zweite grüne LED leuchtet.
3. Drücken Sie den Ein-/ Ausschalter ein drittes Mal, schaltet die Gebläseeinheit in den Normalbetrieb (170l/min) zurück. Eine LED leuchtet.
4. Um die Gebläseeinheit auszuschalten, drücken Sie den Ein-/ Ausschalter und halten Sie diesen für ca. 2 Sekunden gedrückt.

## Achtung!

Blinkt die rote Kontroll-LED in Kombination mit dem akustischen Alarmton, bedeutet dies, dass der Luftstrom zu gering ist (unterhalb des Mindestluftvolumenstroms gem. Herstellerangaben). Bleibt dieser Alarm für länger als zwei Minuten ausgelöst, schaltet sich die 3M Adflo Gebläseeinheit automatisch ab.

Die 3M Adflo Gebläseeinheit verfügt über eine "3 Balken Batteriestandsanzeige". Wenn der letzte Balken zu blinken beginnt und der akustische Alarm ausgelöst wird, bedeutet dies, dass die Batterie nur noch eine Restkapazität von weniger als 5% hat. Nach kurzer Zeit ändert sich der Alarmton, dann schaltet die Gebläseeinheit automatisch ab.

### Wichtiger Hinweis

Die Nichtbeachtung dieser Informationen und Warnhinweise sowie die unsachgemäße Verwendung dieses Produktes können zu Gesundheitsschäden oder lebensgefährlichen Verletzungen führen, die eventuelle Gewährleistungs- oder Haftungsansprüche nichtig machen. Es obliegt dem Anwender sicherzustellen, dass für jede Anwendung die Eignung der persönlichen Schutzausrüstung geprüft wird.

